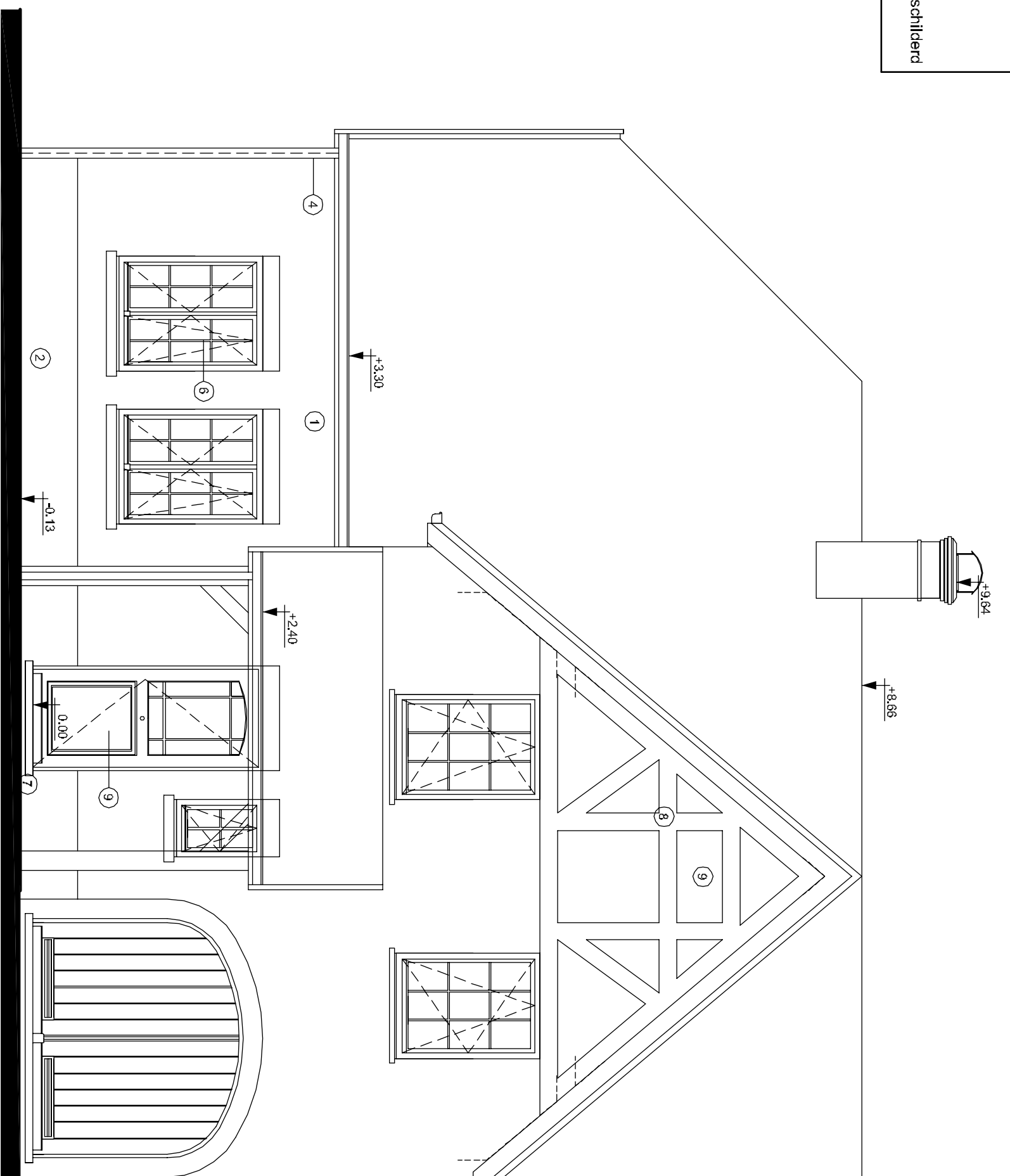


GEVELMATERIALEN HUISNR 7 & 9:

1. Baksteen: rood
2. Plintsteen: rood
3. Pannen: gebakken aarde-oranje
4. Goten en afvoeren in zink
5. Vezelcementplaten: wit
6. Ramen en poorten: wit geschilderd
7. Dorpels: blauwe hardsteen
8. Vakwerk & kolommen: groenblauw geschilderd
9. Cementering: beige te schilderen



PARK GROENEVELT
GROENEVELT 7
 SLEUSAARDENBERG
 GROENEVELT SLEUSBV



ARCAS GROEP NATIENLAAN 75A B-3506 KNOCKE-FIEST

TEL: 050 636 300 - FAX: 050 636 400

WWW.ARCAS.BE - info@arcas.be

DOSSIER: 63294
 PLAN: **VOORGEVEL**
 Royal Twins

BA-2005 222 vergund op: 09/07/2007

SCHAAL: 1:50
 CHTEKEND: DC

DAATUM WIZIGINGEN	
A	08-02-07 H
B	25-10-07 I
C J
D K
E L
F M
G N

PLANNINGSONDER VOORBEREIDING VAN STADSPANING ARCHITECTEN EN ARCHITECTENBUREAU 'N' MET BELEGGING VAN DE BILDERING
 DIT PLAN NIET SITTEN EIGENDOM VAN ARCAS S.V.A. ZONDER ONZE SCHRIJFTELIJK TOEGESTEMDING AAN DEREN OORZAKEN
 WORDT RECHTSTREEKS VERVOLGD